



PARQUE NATURAL TRICAHUE

Cabañas



ALOJAMIENTO DENTRO DEL PARQUE CON ACCESO DIRECTO A LOS SENDEROS

Cabañas con capacidad hasta 4, 5 y 6 personas, equipadas con todo lo necesario para llegar a descansar después de un día de excursión en el parque o alrededores.

Calefacción a leña (incluída)

Patio exterior con parrilla

Fogón

Piscina de piedra

Hot- tub (previa reserva. valor adicional)

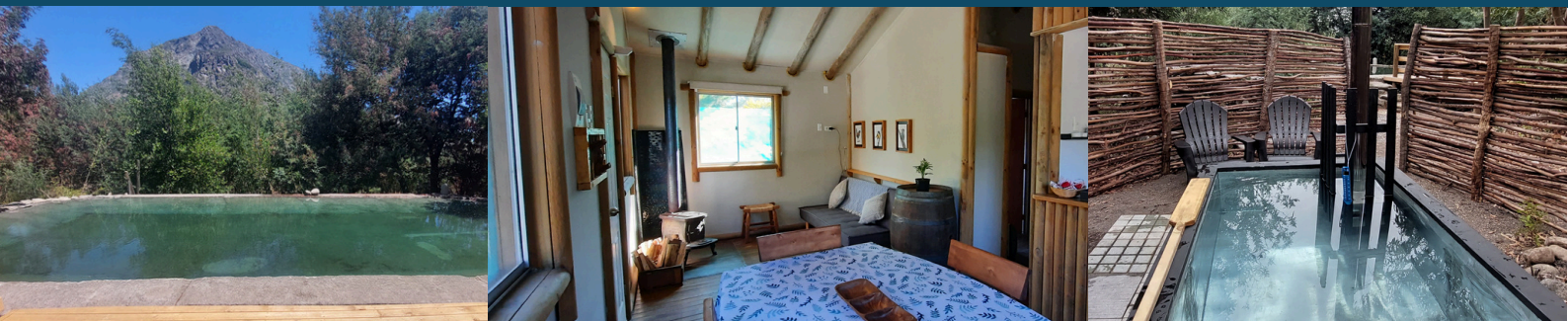


Todas las cabañas cuentan con habitación
matrimonial + habitación doble

A Considerar:

Las cabañas cuentan con cocina full equipada, sábanas, ropa de cama, toalla de mano y de ducha.

La señal que mejor funciona en el parque es entel. Otras compañías tienen señal intermitente.



VALORES

Cabaña hasta 4 personas	\$75.000
Cabaña hasta 5 personas	\$85.000
Cabaña hasta 6 personas	\$95.000

**Valores por noche*

***Reserva mínima 2 noches*

HORARIOS

Llegada- Check in: 15:00 Hrs.

Salida- Check out: 12:00 Hrs.

**si quisieras llegar antes o salir más tarde del Parque (previo aviso), puedes dejar tu vehículo en el estacionamiento mientras aprovechas el día en los senderos. Contamos también con un quincho a disposición.*

RESERVA

La reserva se hace válida al recibir el comprobante de transferencia correspondiente al abono del 100% de la estadía al siguiente correo: contacto@parquetrichahue.cl

DATOS BANCARIOS:

- Nombre: Maule Andino Spa
- RUT: 77.160.681-4
- Banco Santander – Cta Corriente 00008593031-1

POLÍTICAS DE CANCELACIÓN/ MODIFICACIÓN DE RESERVA

- En caso de cancelación o modificación de la reserva con al menos 8 días de anticipación, devolveremos el 100% o modificaremos la fecha sin costo.
- En caso de cancelación o modificación de la reserva con 7 a 3 días de anticipación, devolveremos el 50% abonado. Cancelaciones o modificaciones de la reserva con menos de 3 días de anticipación no tendrán devolución.

Queremos que tengas una experiencia grata. Siempre podrás contactar a alguien de nuestro equipo, disponible para asistirlos en su planificación, orientarlos o solucionar situaciones. Si tienes algún requerimiento especial, menciónalo para considerarlo.

¡Te esperamos!